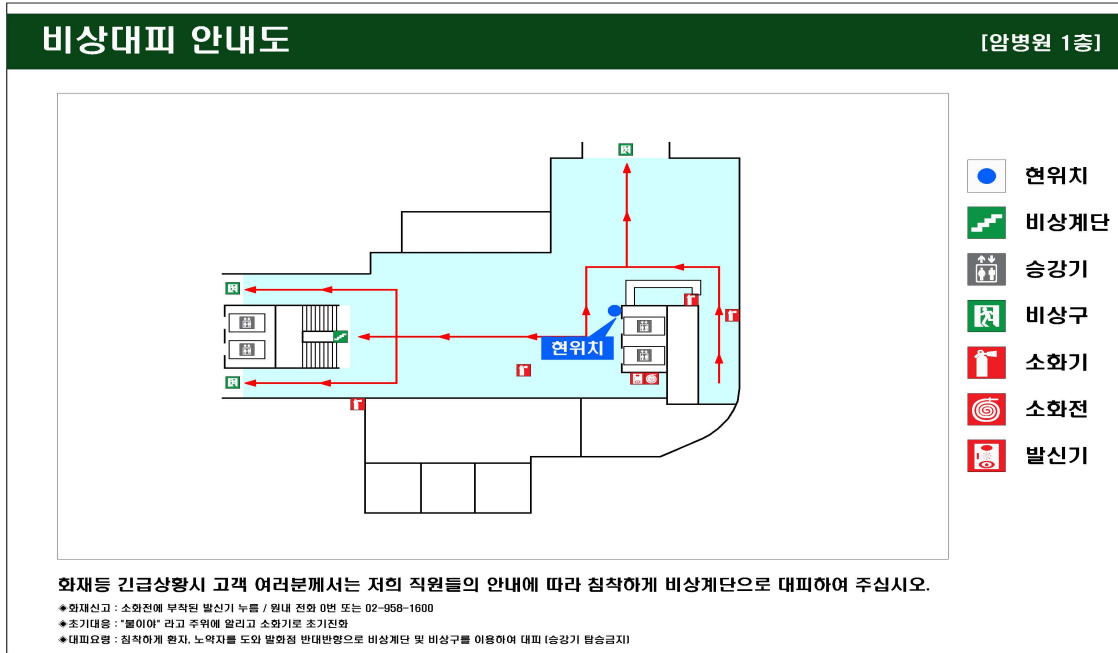


암병동 구역 피난안내도(Evacuation Route)

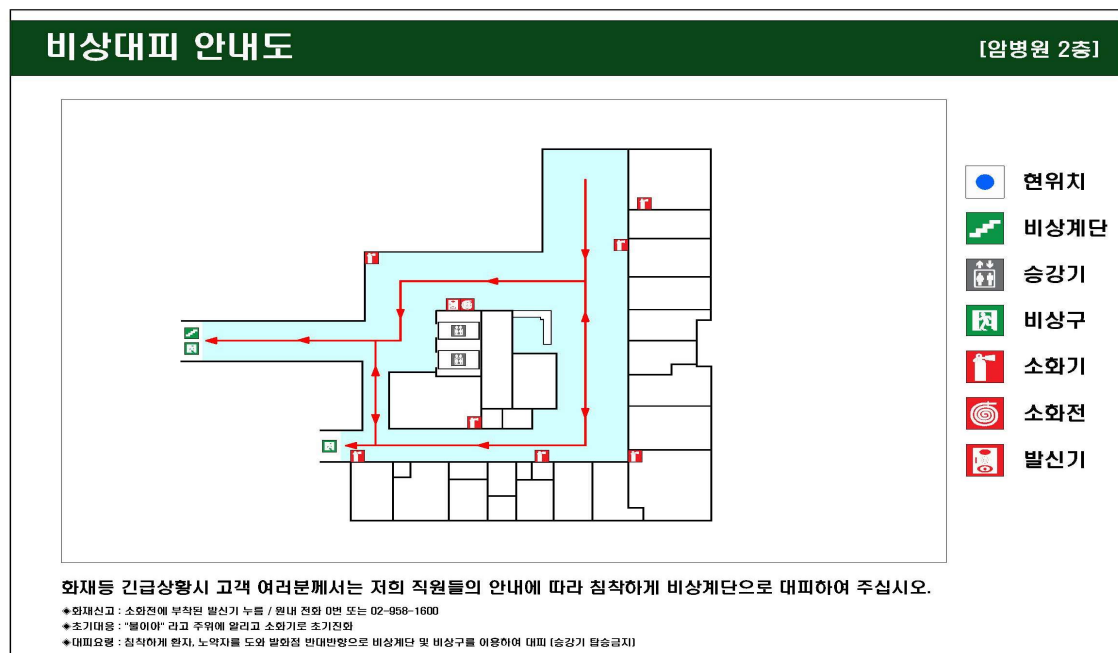
□ 암병원

② 암병원

1. 암병원 1층



2. 암병원 2층



3. 암병원 3층

비상대피 안내도
[암병원 3층]

● 현위치

↗ 비상계단

↑↓ 승강기

↘ 비상구

🔥 소화기

🎯 소화전

📡 발신기

화재등 긴급상황시 고객 여러분께서는 저희 직원들의 안내에 따라 침착하게 비상계단으로 대피하여 주십시오.

- ◆화재신고 : 소화전에 부착된 발신기 누름 / 원내 전화 0번 또는 02-958-1600
- ◆초기대응 : "불이야" 라고 주위에 알리고 소화기로 초기진압
- ◆대피요령 : 침착하게 현자, 노약자를 도와 발화점 반대방향으로 비상계단 및 비상구를 이용하여 대피 (승강기 탑승금지)

4. 암병원 5층

비상대피 안내도
[암병원 5층]

● 현위치

↗ 비상계단

↑↓ 승강기

↘ 비상구

🔥 소화기

🎯 소화전

📡 발신기

화재등 긴급상황시 고객 여러분께서는 저희 직원들의 안내에 따라 침착하게 비상계단으로 대피하여 주십시오.

- ◆화재신고 : 소화전에 부착된 발신기 누름 / 원내 전화 0번 또는 02-958-1600
- ◆초기대응 : "불이야" 라고 주위에 알리고 소화기로 초기진압
- ◆대피요령 : 침착하게 현자, 노약자를 도와 발화점 반대방향으로 비상계단 및 비상구를 이용하여 대피 (승강기 탑승금지)

5. 암병원 6층

비상대피 안내도

[암병원 6층]

현위치

비상계단

승강기

비상구

소화기

소화전

발신기

화재등 긴급상황시 고객 여러분께서는 저희 직원들의 안내에 따라 침착하게 비상계단으로 대피하여 주십시오.

- ◆화재신고 : 소화전에 부착된 발신기 누름 / 원내 전화 0번 또는 02-958-1600
- ◆초기대응 : "불이야" 라고 주위에 알리고 소화기로 초기진화
- ◆대피요령 : 침착하게 현자, 노약자를 도와 발화점 반대방향으로 비상계단 및 비상구를 이용하여 대피 (승강기 탑승금지)

6. 암병원 7층

비상대피 안내도

[암병원 7층]

현위치

비상계단

승강기

비상구

소화기

소화전

발신기

화재등 긴급상황시 고객 여러분께서는 저희 직원들의 안내에 따라 침착하게 비상계단으로 대피하여 주십시오.

- ◆화재신고 : 소화전에 부착된 발신기 누름 / 원내 전화 0번 또는 02-958-1600
- ◆초기대응 : "불이야" 라고 주위에 알리고 소화기로 초기진화
- ◆대피요령 : 침착하게 현자, 노약자를 도와 발화점 반대방향으로 비상계단 및 비상구를 이용하여 대피 (승강기 탑승금지)

비상대피 안내도
[암병원 8층]

	현위치
	비상계단
	승강기
	비상구
	소화기
	소화전
	발신기

화재 등 긴급상황시 고객 여러분께서는 저희 직원들의 안내에 따라 침착하게 비상계단으로 대피하여 주십시오.

- ◆ 화재신고 : 소화전에 부착된 발신기 누름 / 원내 전화 0번 또는 02-958-1600
- ◆ 초기대응 : "불이야" 라고 주위에 알리고 소화기로 초기진화
- ◆ 대피요령 : 침착하게 원자, 노약자를 도와 발화점 반대방향으로 비상계단 및 비상구를 이용하여 대피 (승강기 탑승금지)