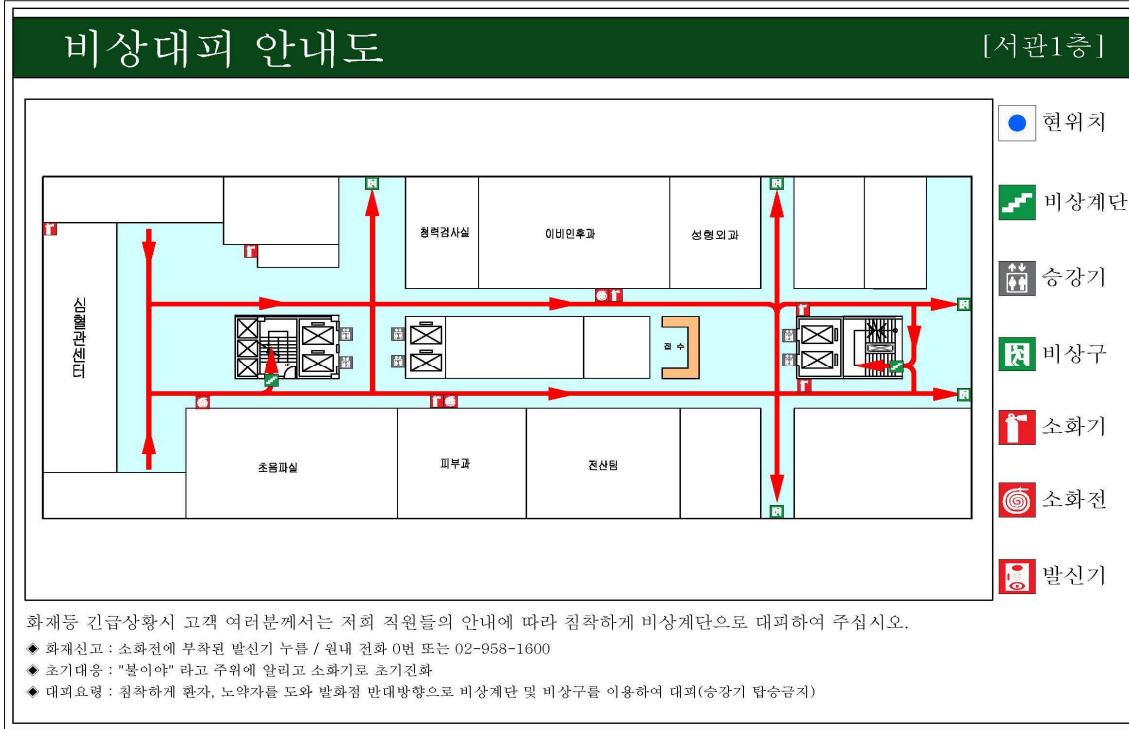


서관 병동 구역 피난안내도(Evacuation Route)

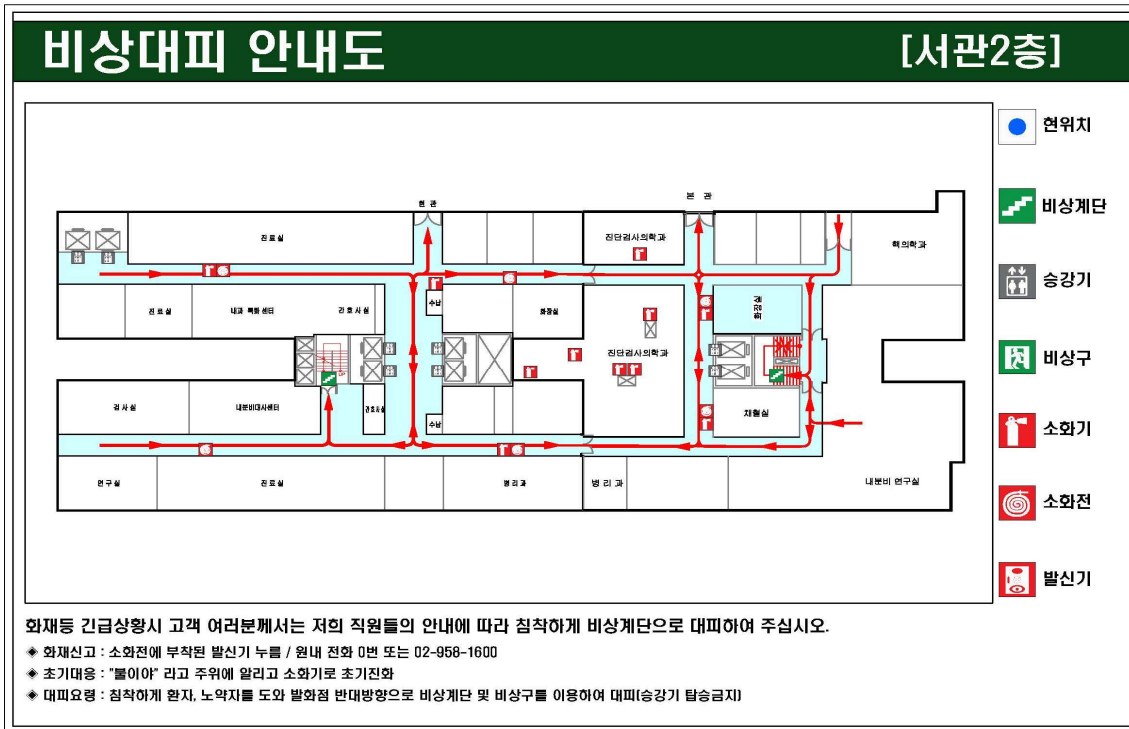
서관

③ 서관

1. 서관 1층



2. 서관 2층



3. 서관 B1층

비상대피 안내도

[서관B1층]

화재등 긴급상황시 고객 여러분께서는 저희 직원들의 안내에 따라 침착하게 비상계단으로 대피하여 주십시오.

- ◆ 화재신고 : 소화전에 부착된 발신기 누름 / 원내 전화 0번 또는 02-958-1600
- ◆ 초기대응 : "불이야" 라고 우위에 알리고 소화기로 초기진화
- ◆ 대피요령 : 침착하게 환자, 노약자를 도와 발화점 반대방향으로 비상계단 및 비상구를 이용하여 대피(승강기 탑승금지)

4. 서관 B2층

비상대피 안내도

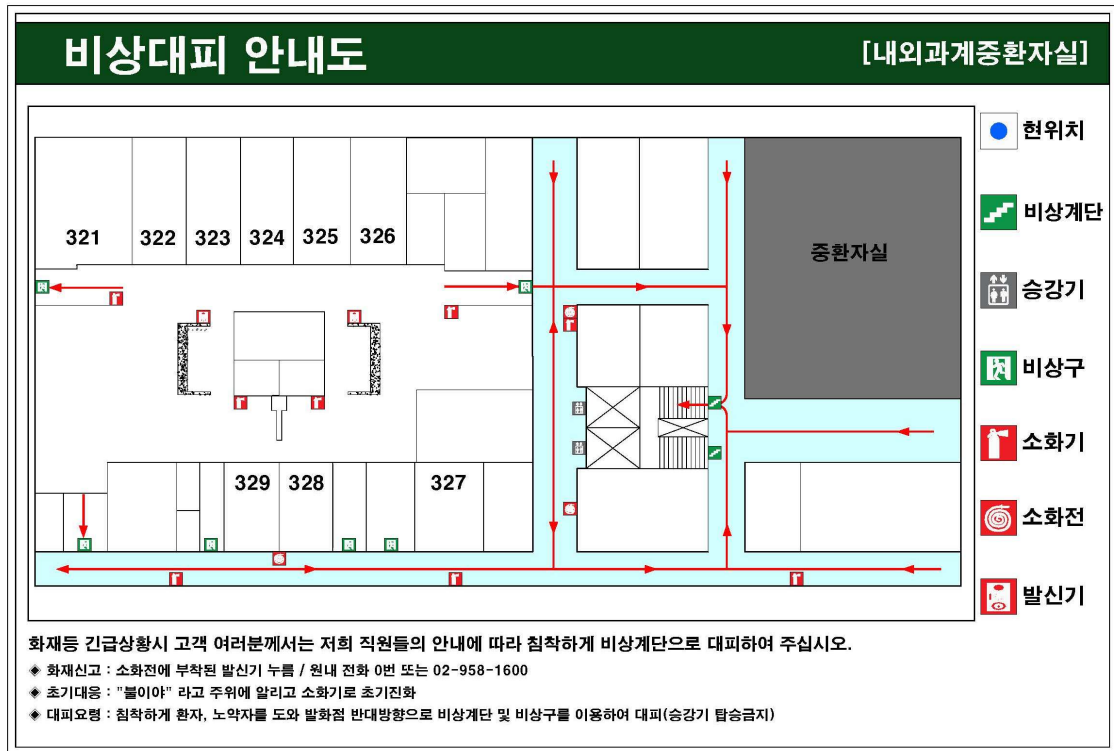
[서관B2층]

화재등 긴급상황시 고객 여러분께서는 저희 직원들의 안내에 따라 침착하게 비상계단으로 대피하여 주십시오.

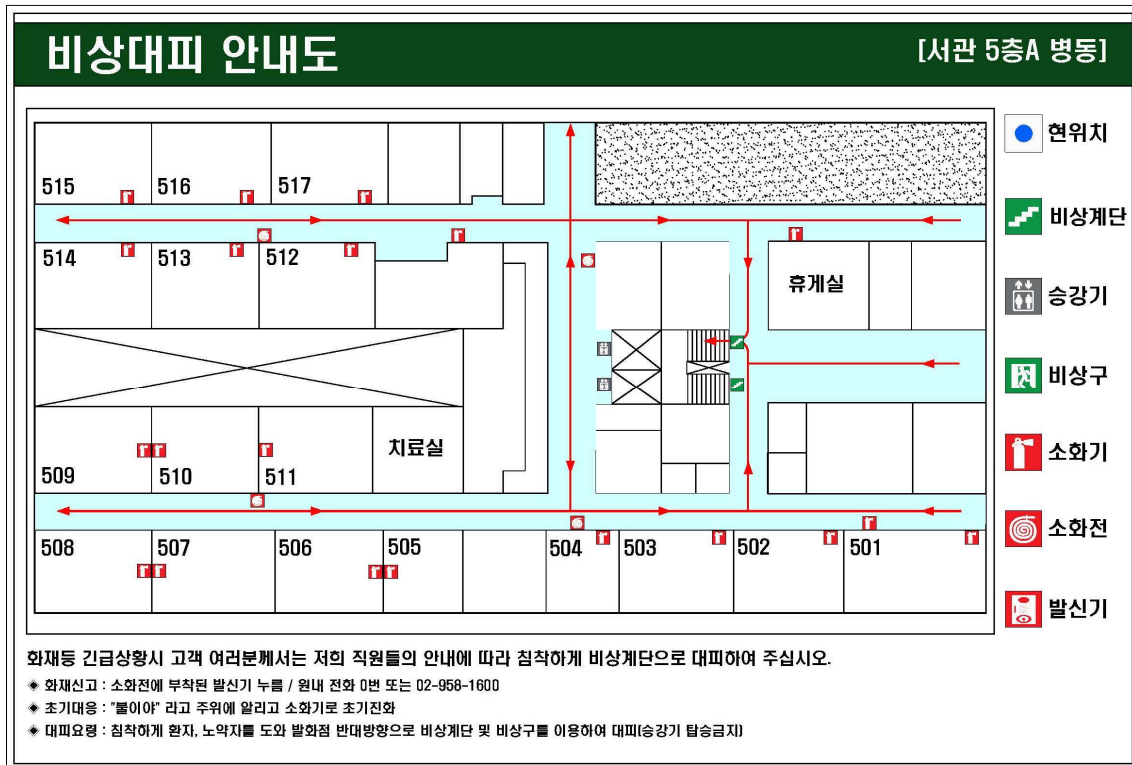
- ◆ 화재신고 : 소화전에 부착된 발신기 누름 / 원내 전화 0번 또는 02-958-1600
- ◆ 초기대응 : "불이야" 라고 우위에 알리고 소화기로 초기진화
- ◆ 대피요령 : 침착하게 환자, 노약자를 도와 발화점 반대방향으로 비상계단 및 비상구를 이용하여 대피(승강기 탑승금지)

④ 서관 A

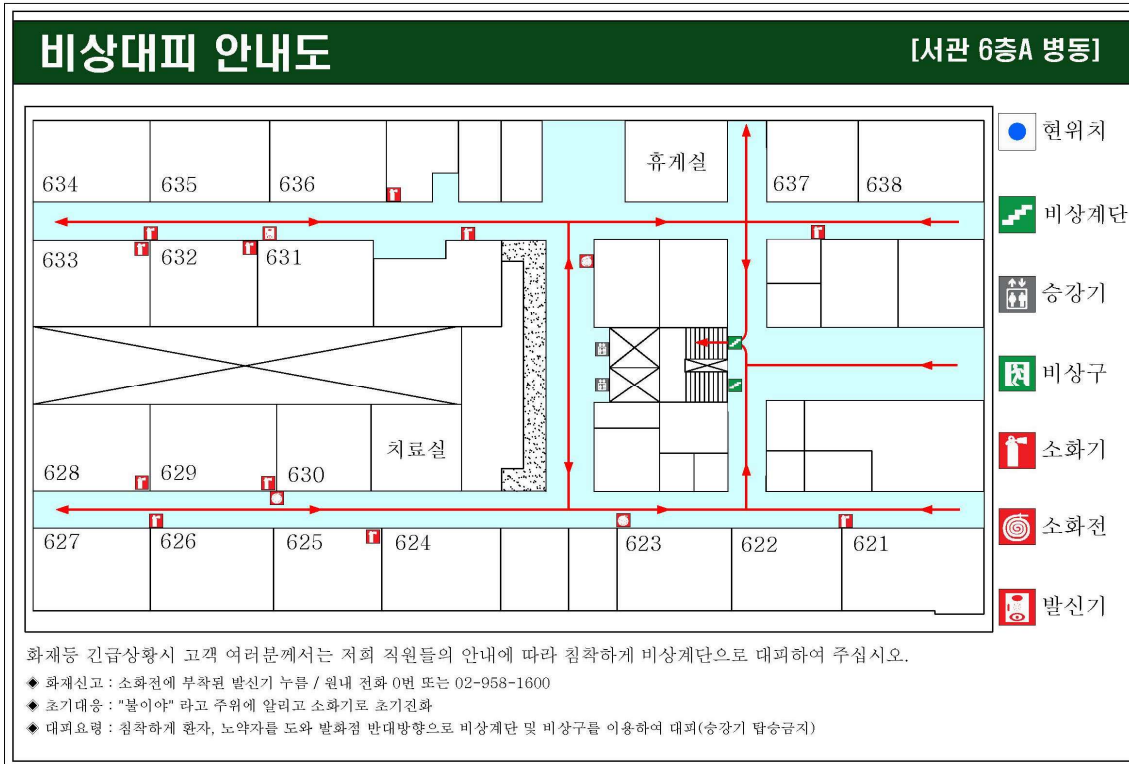
1. 서관 3층 내외과계중환자실



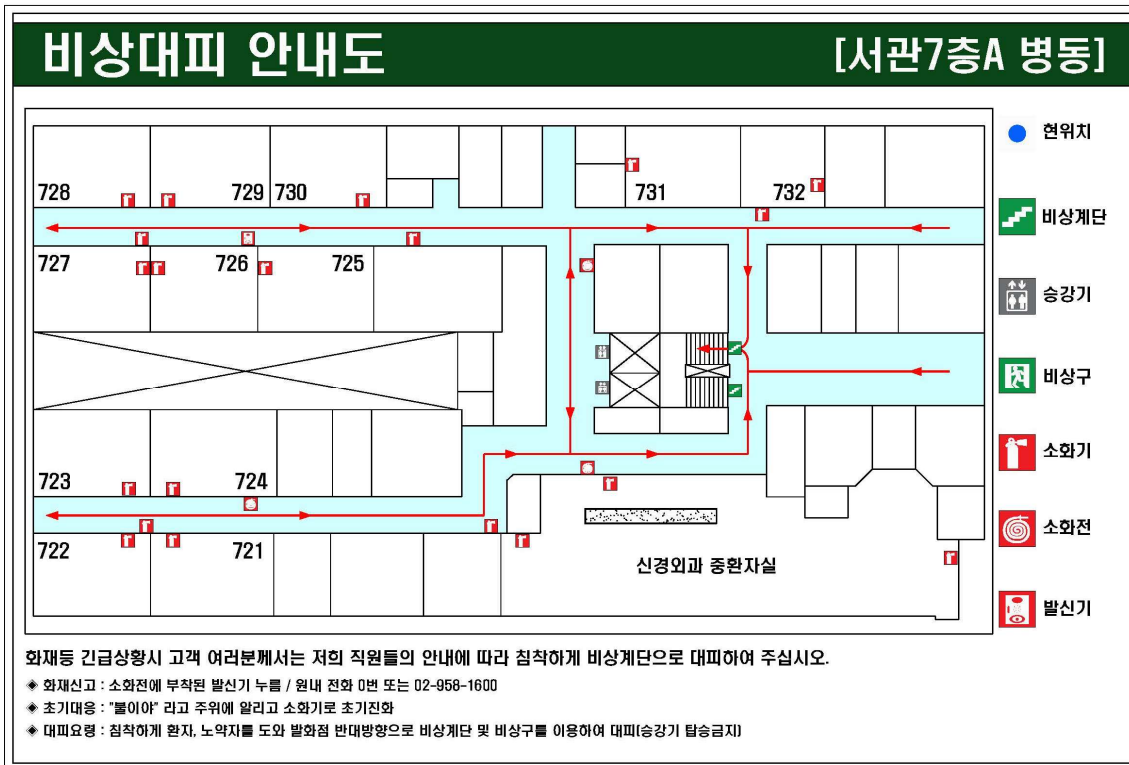
2. 서관 5층A



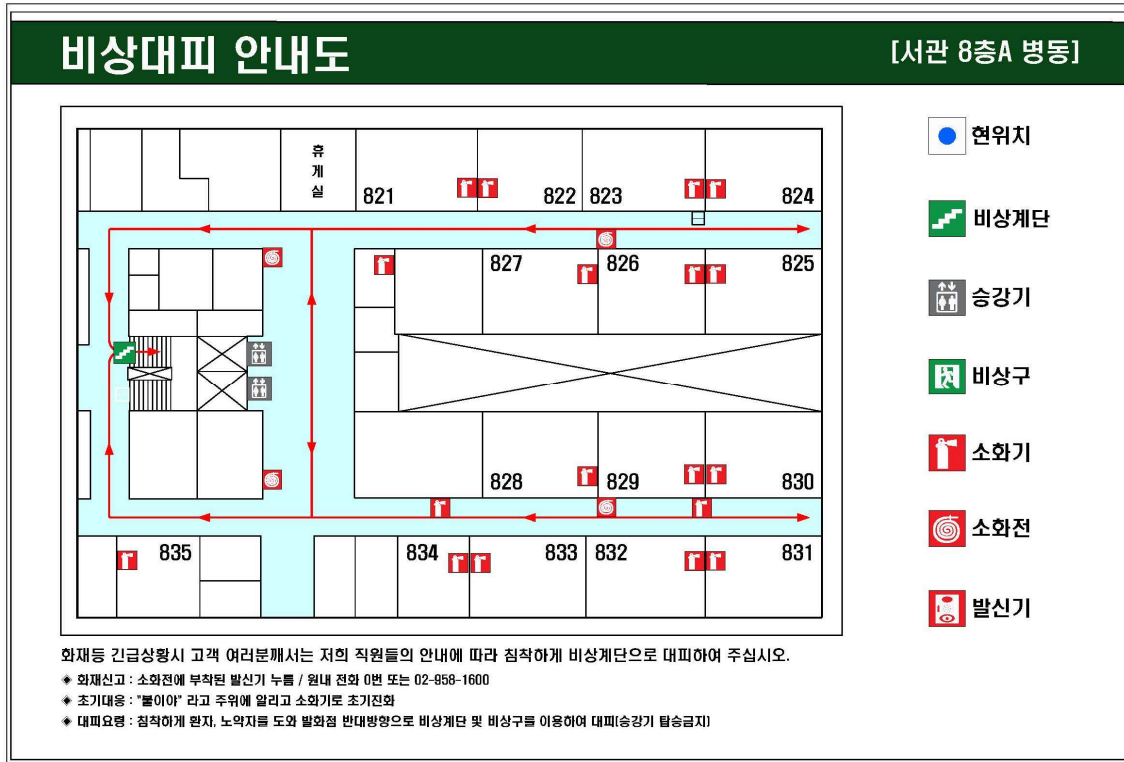
3. 서관 6층A



4. 서관 7층A

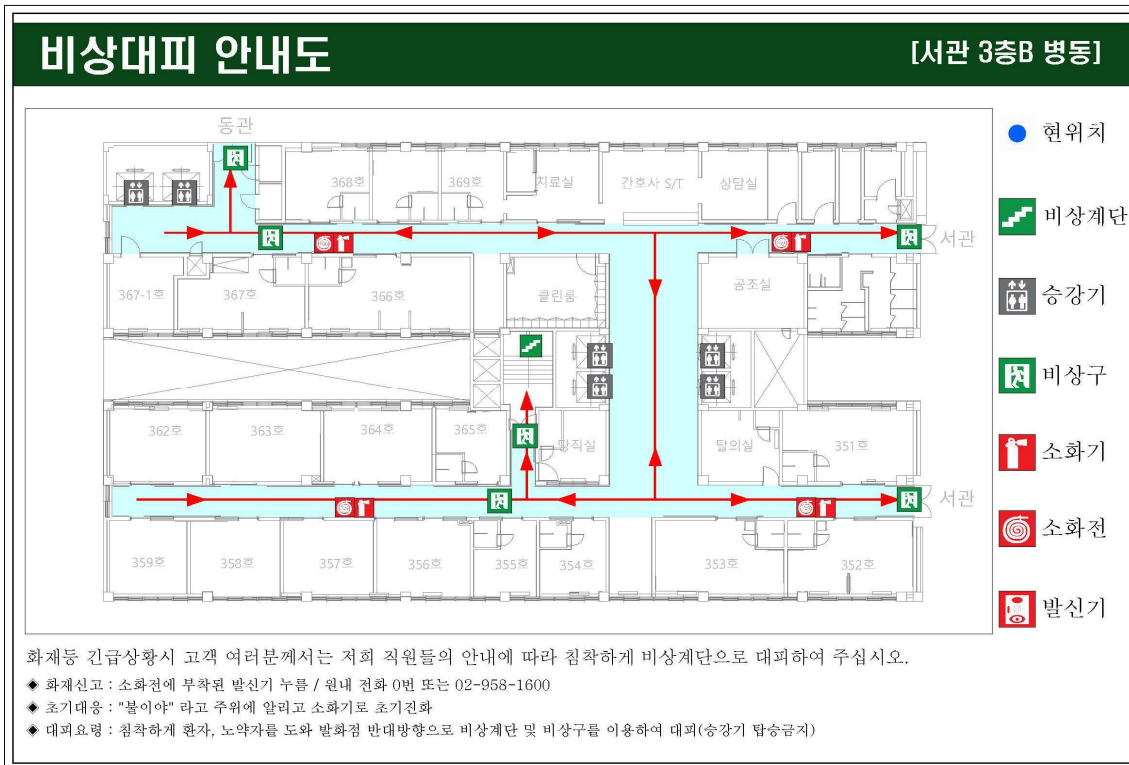


5. 서관 8층A



⑤ 서관 B

1. 서관 3층B



2. 서관 5층B

비상대피 안내도

[서관 5층B 병동]

● 현위치
↪ 비상계단
⬆ 승강기
🚪 비상구
🔥 소화기
🚨 소화전
📞 발신기

화재등 긴급상황시 고객 여러분께서는 저희 직원들의 안내에 따라 침착하게 비상계단으로 대피하여 주십시오.

- ◆ 화재신고 : 소화전에 부착된 발신기 누름 / 원내 전화 0번 또는 02-958-1600
- ◆ 초기대응 : "불이야" 라고 주위에 알리고 소화기로 초기진화
- ◆ 대피요령 : 침착하게 환자, 노약자를 도와 발화점 반대방향으로 비상계단 및 비상구를 이용하여 대피(승강기 탑승금지)

3. 서관 6층B

비상대피 안내도

[서관 6층B 병동]

● 현위치
↪ 비상계단
⬆ 승강기
🚪 비상구
🔥 소화기
🚨 소화전
📞 발신기

화재등 긴급상황시 고객 여러분께서는 저희 직원들의 안내에 따라 침착하게 비상계단으로 대피하여 주십시오.

- ◆ 화재신고 : 소화전에 부착된 발신기 누름 / 원내 전화 0번 또는 02-958-1600
- ◆ 초기대응 : "불이야" 라고 주위에 알리고 소화기로 초기진화
- ◆ 대피요령 : 침착하게 환자, 노약자를 도와 발화점 반대방향으로 비상계단 및 비상구를 이용하여 대피(승강기 탑승금지)

4. 서관 7층B

비상대피 안내도

[서관 7층B 병동]

화재등 긴급상황시 고객 여러분께서는 저희 직원들의 안내에 따라 침착하게 비상계단으로 대피하여 주십시오.

- ◆ 화재신고 : 소화전에 부착된 발신기 누름 / 원내 전화 0번 또는 02-958-1600
- ◆ 초기대응 : "불이야" 라고 주위에 알리고 소화기로 초기진화
- ◆ 대피요령 : 침착하게 환자, 노약자를 도와 발화점 반대방향으로 비상계단 및 비상구를 이용하여 대피(승강기 탑승금지)

5. 서관 8층B

비상대피 안내도

[서관 8층B 병동]

화재등 긴급상황시 고객 여러분께서는 저희 직원들의 안내에 따라 침착하게 비상계단으로 대피하여 주십시오.

- ◆ 화재신고 : 소화전에 부착된 발신기 누름 / 원내 전화 0번 또는 02-958-1600
- ◆ 초기대응 : "불이야" 라고 주위에 알리고 소화기로 초기진화
- ◆ 대피요령 : 침착하게 환자, 노약자를 도와 발화점 반대방향으로 비상계단 및 비상구를 이용하여 대피(승강기 탑승금지)